



**КОМИТЕТ ИМУЩЕСТВЕННЫХ ОТНОШЕНИЙ  
АДМИНИСТРАЦИИ ПЕРМСКОГО МУНИЦИПАЛЬНОГО ОКРУГА**

**РЕШЕНИЕ**

о размещении объектов № 1115

Пермский край  
Пермский округ

02.06.2023

Комитет имущественных отношений администрации Пермского муниципального округа разрешает Открытому акционерному обществу «Межрегиональная распределительная сетевая компания Урала» (ИНН 6671163413, ОГРН 1056604000970, почтовый адрес: 620026, г. Екатеринбург, ул. Мамина-Сибиряка, д. 140)

размещение объекта «Строительство ВЛ 0,4 кВ с установкой ПУ для электроснабжения деревни Заречная (45000074716)»

на землях государственная собственность на которые не разграничена

на срок бессрочно

Местоположение: Пермский край, Пермский муниципальный округ, д. Заречная.

Приложение: схема предполагаемых к использованию земель или части земельного участка.

Особые условия использования:

1. При установке опор электросетевого хозяйства учесть параметры ширины проезда улично-дорожной сети, во избежание сужения полосы отвода дороги. Установить опоры на расстоянии не более 2 метров от границ земельного участка.
2. Получение разрешения на производство земляных работ.

Заместитель председателя комитета  
имущественных отношений администрации  
Пермского муниципального округа



(подпись, печать)

М.В. Королева

## Схема предполагаемых к использованию земель или части земельного участка

**Объект:** Строительство ВЛ 0,4 кВ с установкой ПУ для электроснабжения деревни Заречная (4500074716)

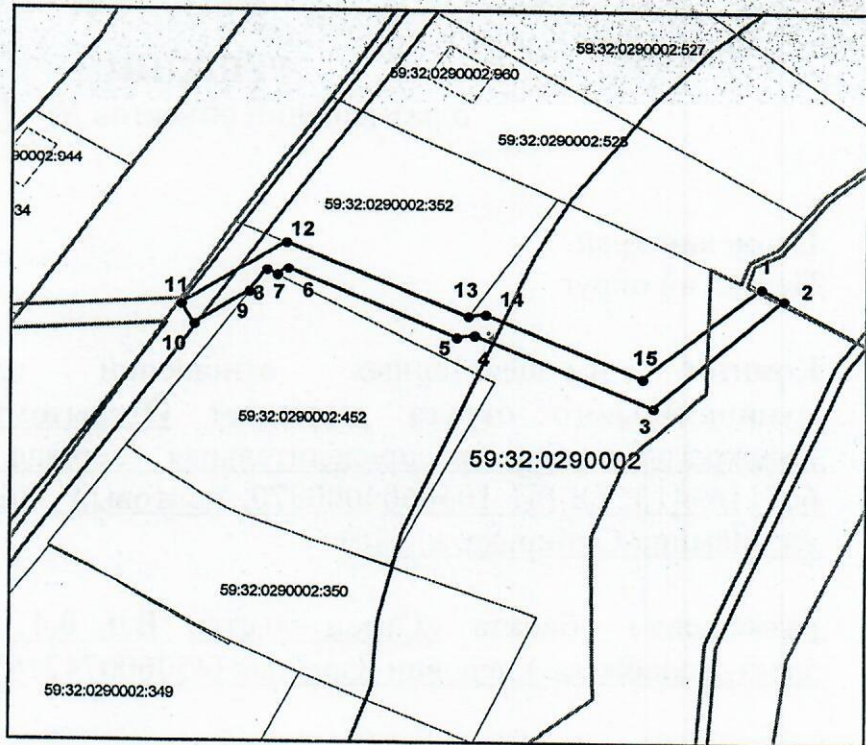
**Местоположение:** Пермский край, Пермский муниципальный округ, д. Заречная

**Площадь земель или части земельного участка, кв.м:** 422

**Категория земель:**

**Вид разрешенного использования:**

Каталог координат, м		
точки грани	X	Y
1	500884,09	2220389,66
2	500882,08	2220393,12
3	500863,05	2220373,15
4	500875,53	2220345,99
5	500875,18	2220343,28
6	500887,07	2220317,39
7	500885,93	2220315,71
8	500886,83	2220314,08
9	500882,98	2220311,37
10	500877,24	2220302,94
11	500880,69	2220300,92
12	500891,62	2220317,06
13	500878,85	2220344,94
14	500879,18	2220347,64
15	500868,20	2220371,53



Масштаб 1:1000

### Описание границ смежных землепользователей:

от точки 1 до точки 2 участок КН 59:32:0290002:529  
от точки 2 до точки 7 земли Пермский м/о  
от точки 7 до точки 9 участок КН 59:32:0290002:452  
от точки 9 до точки 12 земли Пермский м/о  
от точки 12 до точки 13 участок КН 59:32:0290002:352  
от точки 13 до точки 1 земли Пермский м/о

### Условные обозначения:

	- вновь образованная часть границы земельного участка
	- существующая часть границы, имеющиеся в ГКН сведения о которой достаточны для определения ее местоположения
	- граница кадастрового кв артала
	- зона с особыми условиями использования территорий
	- граница населенного пункта
	- обозначение ОКС по сведениям ГКН
59:32:0430001	- номер кадастрового квартала
59:32:0430001:1212	- номер учтенного земельного участка

Заявитель: ОАО "МРСК Урала"

Владимирова А.Л. (по доверенности № ПЭ/430-2023 от 23.01.2023г.)

подпись